

「気候変動に対して脆弱なベトナム沿岸地域強靱化のためのジオシンセティックスの適用性」

[本文 p3~p14 参照]



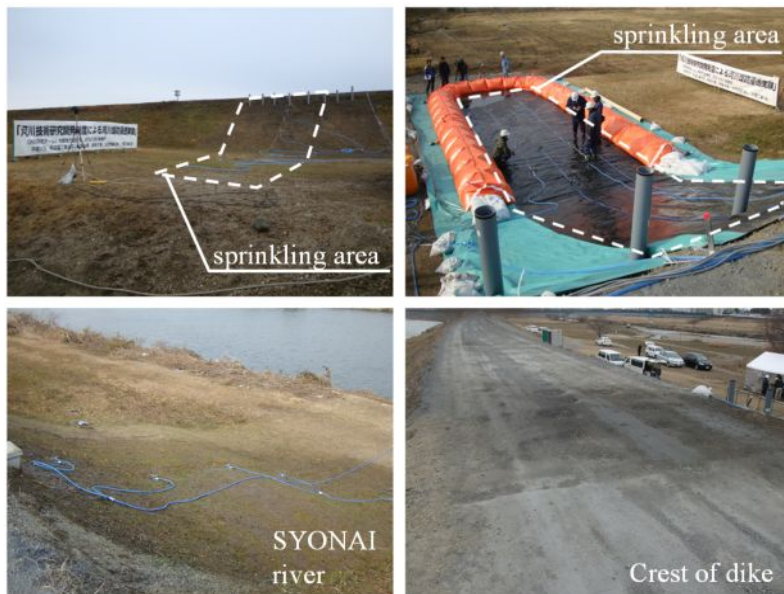
施工直後の状態



施工後 18 か月後の状態

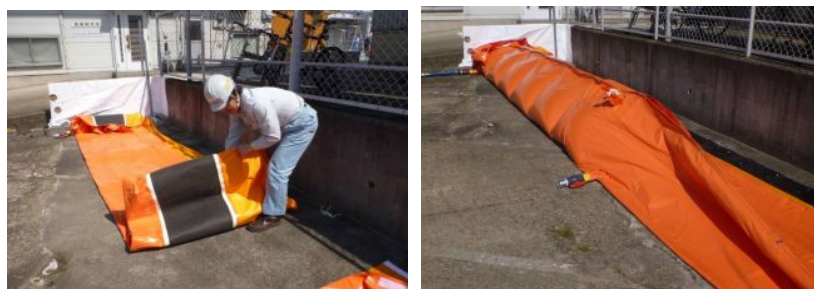
侵食防止のためのサンドマットレスの敷設

「豪雨対策としての透気遮水シート設置効果に関する実堤防試験」 [本文 p15~p20 参照]



実堤防散水実験の様子；（上左）無対策、（上右）透気遮水シート敷施、
（下左）庄内川側の散水の様子、（下右）堤防天端の様子

「ジオチューブ型モバイルレビー(三角水のう)の開発」 [本文 p21~26 参照]



三角水のう（標準型）の敷設・注水状況