

## 富士山静岡空港における高盛土への補強土壁工法の適用について

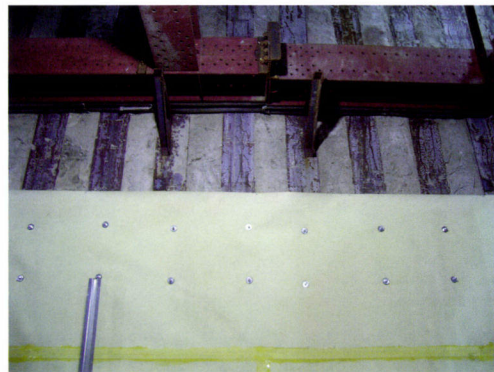
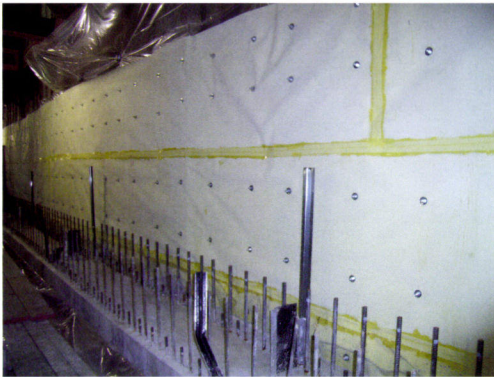
【本文 p. 7～p. 12 参照】



空港完成予想図及び施行位置

## 開削トンネル用接着性防水シート ～性能評価と施工状況～

【本文 p. 13～p. 18 参照】



中之島線での施工状況

## 環境保全型パネルを使用したジオテキスタイル補強土壁工法

【本文 p. 23～p. 25 参照】



従来型直壁



環境保全型直壁